

www.sicht-sonnenschutz.com 7. Jahrgang
2009

sicht sonnenschutz

5

Technik in der Fassade · Tageslichttechnik · Bauelemente · Rollläden · Tore

Jalousie im Scheibenzwischenraum

Sonnenschutzgläser und Niedrigenergiebauweise

Markisentuch als Stromerzeuger

Farbe und Funktion beim Textilen Sonnenschutz

Sonnenschutztechnik

Gute Aussichten im Bürogebäude

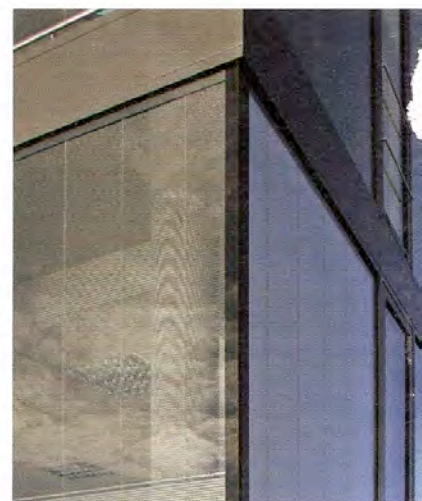
Isolierverglasung mit Jalousie im Scheibenzwischenraum

Die beste Referenz für die Spezialgläser des österreichischen Glasherstellers MGT ist es, wenn Architekten und Planer bei der Realisierung ihrer eigenen Büro- und Arbeitsräume diesen vielseitigen Baustoff einsetzen. Durch in den Scheibenzwischenraum integrierte Lamellen kann der Lichteinfall hierbei individuell geregelt werden.

Der neue ADA Planungs- und Bauconsulting-Unternehmenssitz, der 2008 bezogen wurde, erfüllt sämtliche Anforderungen an eine zeitgemäße Arbeits- und Lebensqualität. Großzügig dimensionierte Glasflächen mit bis zu 3,2 Meter Höhe gewährleisten beste Tageslichtverhältnisse in den Innenräumen. Für optimalen Sonnen- und Blendenschutz an den Arbeitsplätzen sorgt die ca. 400 m² MGT Shadowstar-Spezialverglasung. In den Gläsern integrierte Lamellen lassen sich auf Knopfdruck individuell bedienen, so dass die Mitarbeiter Lichteinfall und Beschattung selbst bestimmen können.

Die Jalousie im Scheibenzwischenraum des Isolierglases, einem von der Außenwelt gas-, wasser- und dampfdicht abgeschlossenen Raum, bietet:

- Optimalen Schutz gegen direkt einfallendes Sonnenlicht



Sicht- und Sonnenschutz für die Büroräume mit in den Scheibenzwischenraum integrierten Jalousien.

- Gezielt lenkbare Lichtverhältnisse im Raum
- Keinen zusätzlichen Reinigungsaufwand für die Jalousie
- Keine witterungsbedingten Beschädigungen
- Einfache Bedienung
- Solide Antriebstechnik und erstklassig verarbeitete Jalousie
- BUS-fähig

Die Innenräume – offen für Kommunikation

Die Flurwände bestehen ebenfalls zu 100 Prozent aus Glas, so dass natürliches Licht durch das gesamte Gebäude fließen kann. Die Durchlässigkeit funktioniert als optisches und kommunikatives Konzept; Blickkontakt untereinander ermöglicht auch die schnelle nonverbale Kommunikation. Trotz räumlicher Trennung wird so das Teamgefühl der Mitarbeiter gefördert. Gleichzeitig spiegelt die Offenheit des Gebäudes den offenen menschlichen Umgang untereinander wider.

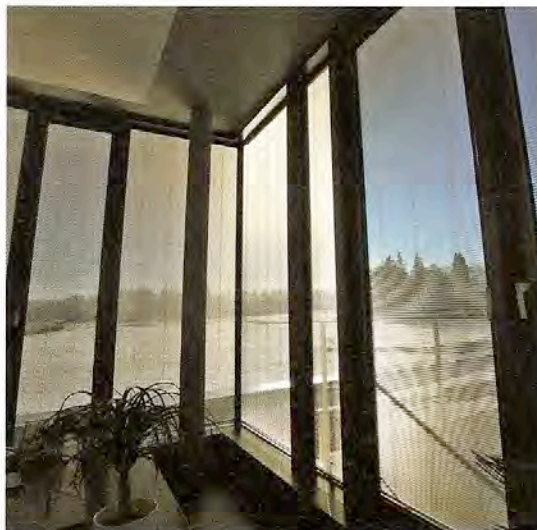
Objekt-Informationen

Architekturbüro:

ADA Planungs- und Bauconsulting
GmbH & Co. KG
82538 Gelting
www.ada-architektur.de

Sicht- und Sonnenschutz:

MGT Mayer Glastechnik
6800 Feldkirch/Österreich
www.mgt.at



Beste Tageslichtverhältnisse in den Büoräumen. Die Bedienung der Lamellen kann individuell per Knopfdruck erfolgen.

Fotos: ADA Gelling/Foto Dörr Wolfratshausen

sicht+sonnenschutz 5/2009